

Dossier de presse 2024



TOURISME 
Épernay
EN CHAMPAGNE

Sommaire

I. Comment venir à Epernay en Champagne?

1. En train ? 5
2. En voiture? 5

II. Top 10 des expériences à vivre en Champagne :

1. L'avenue de Champagne 6
2. Musée du vin de Champagne et d'Archéologie régionale 6
3. La Route Touristique du Champagne 7
4. Ballon d'Epernay 7
5. Pressoria - Là où le champagne prend tous ses sens 7
6. Balades à vélo et à pied entre vignes et forêts 8
7. Des points de vue magiques 8
8. Pause nature dans les vignes 8
9. Epernay ville lumière : Habits de Lumière 9
10. La cave aux coquillages 9

III. Epernay, Capitale du Champagne

1. Une histoire de Champagne 10
2. Une avenue unique au monde 11
3. Patrimoine mondial de l'UNESCO, site cœur de l'inscription 11

IV. Expériences Champagne

1. Champagne Konrat 12
2. My vintage Tour Company 12
3. Bubble Tuk Tuk 12
4. Aÿ Champagne Expérience 13
5. Pedal'N' Pop 13
6. LR Prestige : La Champagne à bord d'une anglaise 13
7. Espace sensoriel au Champagne Lévêque - Dehan 13
8. Ateliers et découvertes ! 14
9. Champagne Hatt et Söner 14
10. Champagne Edouard Martin 14
11. Champagne Ayala 14

V. La Champagne vue du ciel

1. Ballon d'Epernay 15
2. Les ailes sparnaciennes 15
3. Point de vue du Mont Bernon 15
4. Phare de Verzenay 15
5. Vol en montgolfière avec le Champagne Cuillier 16

Sommaire

VI. Epernay pour les amoureux...

... du romantisme

1. Epernay mon Amour 2024 17
2. Enterrement de vie de jeune fille ou enterrement de vie de garçon 17

... de la culture

1. Musée du vin de Champagne et d'Archéologie régionale 19
2. Pressoria - Là où le champagne prend tous ses sens 20
3. Théâtre Gabrielle Dorziat 20

... de l'art de vivre à la Champenoise

1. Restaurants 21
2. Hébergements de charme et de luxe 22

VII. Epernay grandeur nature : développement durable

1. Première route à bas carbone en Champagne et dans le Grand Est 23
 - a. Suggestion de week-end responsable en Champagne 24
2. Circuit pédestre à Epernay 26
3. Randonnée entre vignes et forêts 26
4. La Champagne à pied 26
5. Cyclotourisme autour d'Epernay 27
6. Véloroute de la Marne 27
7. La Champagne à cheval 27
8. Pratique : location de vélos électriques ou trottinettes électriques 28
9. #Gourde friendly « Eauspitalité champenoise » 29

VIII. Bien-être et ressourcement

1. Royal Champagne ***** 30
2. Hostellerie Briqueterie & Spa . Champagne***** 30
3. Loisium hôtel Wine & Spa**** 30
4. Hostellerie du Mont Aimé *** 30
5. Salon Boyer 31
6. La Chevalée 31
7. Pop and Flow 31
8. Centre aquatique et sportif bulléo 31

IX. Gastronomie : les bonnes tables en Champagne

1. Nos restaurants gastronomiques et/ou étoilés 32
2. Nos adresses en circuit court 34
3. Nos produits locaux 35

Sommaire

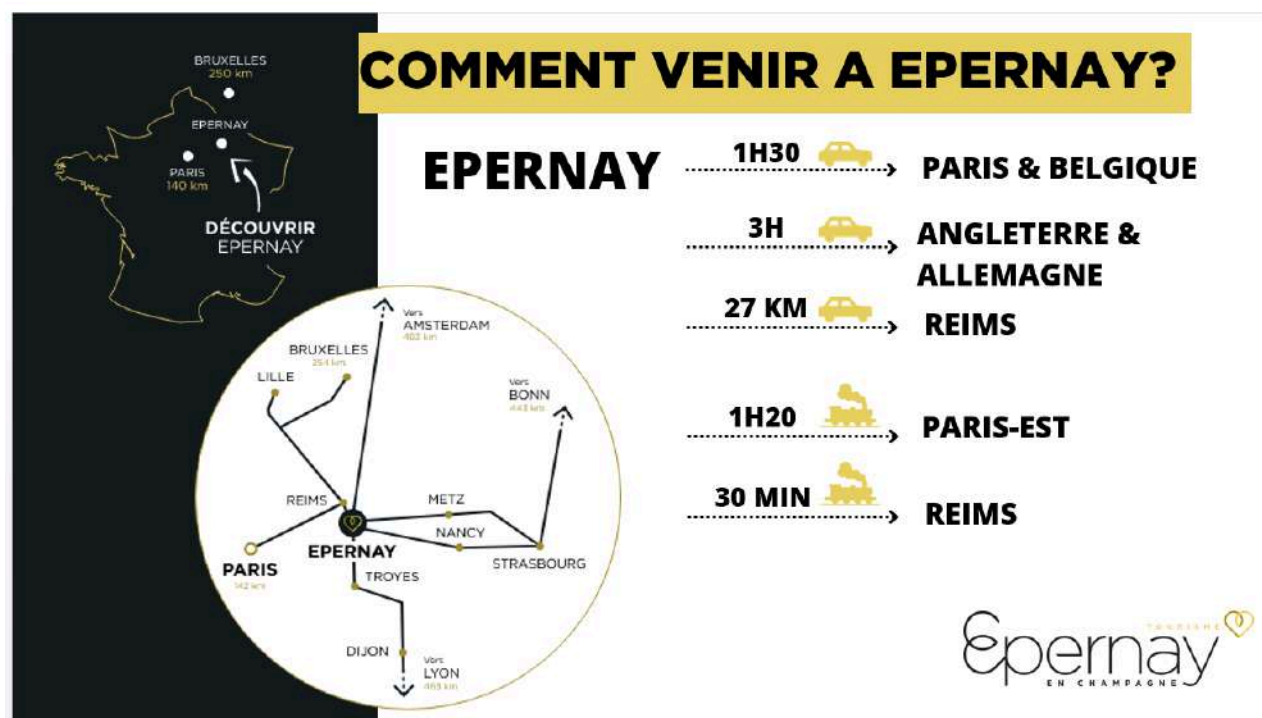
X. Les évènements

1. Saint Vincent	36
2. Rallye Monte Carlo	36
3. Apéros de la halle	36
4. Esprit de Champagne	37
5. Tiki Beach Party	37
6. Vign'art, votre âme d'artiste	37
7. Escapade gourmande et pétillante en Champagne	37
8. Bullecyclette	38
9. Flamme Olympique	38
10. Voi(x)là l'été	38
11. Soirée blanche du 14 Juillet	39
12. Devenez vendangeur d'un jour !	39
13. Fascinant week-end	39
14. Champagne Day	39
15. Les soirées du Ballon d'Epernay	39
16. Rallye des vins de Champagne	39
17. Habits de Lumière	40

XI. Découvrir le territoire

1. Savoir-faire en Champagne : ZOOM sur...	41
2. Pass Reims / Epernay	42
3. Infos pratiques	42

I. Comment venir à Epernay en Champagne ?



1

En train?

Ecologique et rapide, le train est un moyen simple de venir à Epernay en Champagne.

De Paris : 2 arrêts séparent la Gare de l'Est à celle du centre-ville d'Epernay.
La durée de ce trajet : 1h20. Tout juste le temps de regarder un film.

De Reims : la ligne des bulles, traversant la Montagne de Reims, vous permettra de relier Reims à Epernay en toute sérénité.
30 min de trajet pour admirer le vignoble champenois.

2

En voiture?

De Paris, l'autoroute A4 sortie 21, les panneaux UNESCO vous guideront jusqu'Epernay. Si vous loupez cette sortie, allez donc jusqu'Reims, cité des sacres et du Champagne. Une 30 aine de kilomètres séparent Reims d'Epernay. De Reims empruntez la Route Touristique du Champagne pour relier Epernay, un joli panorama vous y attend.

Pour l'autoroute A26 sortie 17.

Des compagnies de taxis ou des VTC peuvent venir vous chercher ou vous le souhaitez. (Les Navettes Doua, ABC taxi, Capitale Champagne, Groom...)

II. Top 10 des expériences à vivre en Champagne :

1 L'avenue de Champagne

L'avenue de Champagne cache un trésor : sous la ville, plus de 110 km de caves creusées dans la craie regorgent de champagne au reflet d'or ! Au total, on dénombre plus de 200 millions de bouteilles.

Certaines maisons de Champagne possèdent des caves d'une longueur allant de 9 à 18 km et profondes de 20 à 40 mètres. Ces caves datent pour la plupart du XVIII^e siècle, depuis l'apparition des premières maisons de Champagne. C'est la craie formée par des sédiments, et caractérisée par la présence de nombreux fossiles, qui permet la plantation de vignes sur les coteaux. La craie, facile à creuser, permet l'aménagement des caves pour le stockage des vins de champagne. Leur solidité est telle qu'elles ont servi d'abris pendant les guerres.

2 Musée du vin de Champagne et d'Archéologie régionale

Ce tout nouveau musée est installé au n°13 de la célèbre avenue de Champagne, dans l'ancienne demeure d'un négociant, Château classé Monument Historique. Il présente l'histoire et l'évolution de ce bâtiment spectaculaire, grâce à sa scénographie qui intègre une dimension ludique, interactive et sensorielle.

Au détour des 4 parcours permanents : Géologie-Paléontologie, Archéologie, Vin de Champagne et Collectionneurs, le musée aborde l'histoire du champagne, depuis les sous-sols crayeux, jusqu'aux secrets d'élaboration, en passant par les trésors d'art de voyageurs.

Point d'orgue de la visite, le caveau, extraordinaire par sa taille, a été entièrement rénové à l'image de cette bâtisse d'exception. L'été, un parc arboré est propice à la balade ou pour un pique-nique entre amis ou en famille.

Accessible à tous les publics. Ouvert tous les jours sauf le mardi, les 1^{er} janvier, 1^{er} mai et 25 décembre. Entrée gratuite pour tous les premiers Dimanches du mois.

<https://www.epernay-tourisme.com/activite/musee-du-vin-de-champagne-et-darcheologie-regionale/>



3 La Route Touristique du Champagne

En voiture ! Pour sillonner le vignoble champenois en empruntant ses incontournables routes et itinéraires touristiques. La Route Touristique du Champagne d'abord, passage obligé avec ses 6 itinéraires entièrement balisés qui traversent villages, vignes, coteaux... Au départ d'Epernay, 3 itinéraires différents s'offrent aux visiteurs pour partir à la découverte du patrimoine et des paysages de la Champagne.

Tous commencent par la très attendue montée de l'avenue de Champagne ! Avec l'itinéraire «Montagne de Reims», ce sont 70 km à parcourir au cœur du Parc naturel Régional jusqu'à Reims, prestigieuse Cité des Sacres & du Champagne. L'itinéraire «Vallée de la Marne» ponctué de splendides points de vue sur la Marne, fera prendre un peu de hauteur depuis les villages qui surplombent la vallée. Enfin, l'itinéraire «Côte des Blancs» est idéal pour plonger dans un océan de vignes, vers le berceau du chardonnay. À chacun de choisir le circuit qui permettra de parcourir la Champagne autrement et à son rythme !

4 Ballon d'Epernay

Une expérience unique à vivre en Champagne ! S'envoler à 150 mètres de haut à bord du ballon captif pour découvrir un panorama à 360 degrés sur la ville d'Epernay et du vignoble. Il sera possible de déguster une flûte pendant l'ascension.

www.ballon-epernay.com

5 Pressoria - Là où le champagne prend tous ses sens

Dans le hall d'entrée, on lève la tête pour admirer la fresque en relief d'une carte en 3D de la Champagne. Dix salles, dix expériences attendent les visiteurs, en autonomie. La géologie, le climat, les cépages et le cycle de la vigne sont présentés, tout comme le travail de l'Homme, jusqu'à la fabrication du Champagne, et une cuverie où les visiteurs prendront place, avec des jeux sur l'assemblage des vins. Des projections, de belles surprises comme un spectacle sur l'effervescence et un corner Lalique, l'enfant du pays complètent l'expérience. Un restaurant/ bar à vin tenu par Alexandre Fortuné, au pied des coteaux historiques, et sa terrasse, en font prendre plein la vue !

<https://pressoria.com>



6 Balades à vélo et à pied entre vignes et forêts

La Champagne à vélo

Au cœur du territoire de la Champagne labellisée «Vignobles & Découvertes», traversant les coteaux, Maisons et caves de Champagne inscrits sur la Liste du patrimoine mondial de l'UNESCO, la voie verte V52 longe le canal latéral à la Marne et offre un paysage savamment travaillé par la main de l'Homme.

<https://www.epernay-tourisme.com/profiter/circuits-itineraires-balades/la-champagne-a-velo/>

La Champagne à pied

Située au sud de la ville d'Épernay, la Côte des Blancs est un territoire riche en histoire et savoir-faire, étendu sur plus de 20 kilomètres, avec un patrimoine architectural d'exception. Le vignoble, principalement de Chardonnay, se démarque par ses arômes délicats et légers, mettant l'accent sur l'élégance et la finesse.

<https://www.epernay-tourisme.com/profiter/circuits-itineraires-balades/la-champagne-a-pied/>

7 Des points de vue magiques

Ce voyage visuel embarque les visiteurs vers des points de vue magiques aux panoramas époustouflants, 100% champenois au cœur d'une mer de vignes !

<https://www.epernay-tourisme.com/profiter/epernay-grandeur-nature/nos-10-points-de-vue-preferes/>

<https://www.epernay-tourisme.com/profiter/circuits-itineraires-balades/route-des-tops-points-de-vue/>

8 Pause nature dans les vignes

En mode slow tourisme pour flâner dans l'un des jardins de vignes d'Épernay et ses villages (Chouilly, Cramant, Cumières...) ! Parmi ces nouveaux musées de plein air, le Clos Saint-Vincent, situé au Mesnil-sur-Oger, propose un parcours initiatique dans l'univers du champagne depuis le jardin des arômes jusqu'à la table de convivialité. Le belvédère de Cramant avec sa vue sur le vignoble et le mont Bernon, feront découvrir la beauté des paysages champenois. Le jardin de vignes de Chouilly permet de s'initier à la culture de la vigne. Au royaume des arômes, le Clos Saint-Vincent au Mesnil-sur-Oger, permettra de devenir un expert dans le domaine de la dégustation. Enfin, caché au cœur du village, ce clos a une vue magnifique sur la parcelle «Le Clos» de la maison KRUG, un endroit silencieux pour un moment de détente ou un pique-nique en amoureux.

<https://www.epernay-tourisme.com/100-champagne/le-champagne/les-jardins-de-vignes/>



9 Epernay ville lumière : Habits de Lumière - 13 au 15 Décembre 2024

À la veille des fêtes de fin d'année, la Ville d'Epernay en partenariat avec le Comité de l'avenue de Champagne célèbrent : **les Habits de Lumière**.

Trois jours de festivités autour de l'art de vivre à la champenoise.

Événement phare et incontournable de la Capitale du Champagne, les Habits de Lumière, illumine chaque année sa plus belle avenue. Environ 60 000 visiteurs français et étrangers viennent célébrer, le 2^{ème} week-end du mois de décembre, les Habits de Lumière.

3 jours, 3 temps forts

Les **vendredi et samedi soirs**, deux **soirées festives** ont lieu sur l'avenue de Champagne. Des illuminations, des vidéo-mappings, des bars à champagne, des animations musicales et un feu d'artifice créent une ambiance unique et festive. Ces soirées mettent en lumière l'avenue de Champagne et les grandes Maisons qui ont fait sa réputation.

Le **samedi**, la gastronomie est à l'honneur, lors des **Habits de Saveurs**. Le matin, les Chefs étoilés s'associent aux maisons et vigneronnes de l'avenue de Champagne et aux producteurs locaux pour créer une recette originale lors d'une démonstration-dégustation ouverte à tous. L'après-midi, des petits chefs s'affrontent devant le public lors du **Concours des p'tits pâtisseries**. Des ateliers accords mets et vins et des visites de caves complètent les festivités.

Le **dimanche**, une **parade de véhicules anciens** anime les rues de la ville ; laquelle réunit aujourd'hui plus de 400 véhicules, ce qui en fait l'un des plus importants rassemblements du Nord-Est de la France.

<https://www.epernay-tourisme.com/profiter/agenda/habits-de-lumiere/>

10 La cave aux coquillages

Sous les vignes de Meunier, Noir et Chardonnay, coquillages fossilisés...

La Cave aux Coquillages est un site fossilifère exceptionnel sous les vignes, foisonnant de coquillages vieux de plusieurs dizaines de millions d'années. Bien connu du monde de la paléontologie, il fascine pour la remarquable conservation de ses coquillages et la présence d'un gastéropode géant (40 à 60 centimètres).

Une visite guidée des galeries vous plonge à la découverte de l'environnement marin de jadis et une dégustation du champagne de la propriété vient clôturer votre visite.

www.geologie-oenologie.fr



III. Épernay, Capitale du Champagne

1

Une histoire de Champagne

Dès le Moyen-Âge, la Champagne produit du vin, notamment à l'abbaye d'Hautvillers, située près d'Épernay, où, au XVII^e siècle, le fameux Dom Pierre Pérignon veillait aux vignes et au pressoir. Mais la réputation du breuvage champenois s'est affermie dès la fin du XVI^e siècle. On le recommanda alors pour ses qualités thérapeutiques... À cette époque, le vin de Champagne est encore «tranquille» c'est à dire non effervescent, pour répondre à la demande des Anglais, qui appréciaient, dans les années 1660-1680, l'effervescence spontanée, mais souvent aléatoire, des vins de Champagne, les négociants champenois s'efforcent de susciter et de maîtriser cette effervescence. La mise au point du processus d'élaboration du champagne mousseux a ensuite été progressive, par approche empiriques et successives, tout au long du XVIII^e siècle et du XIX^e siècle.

Le 25 mai 1728, un arrêt royal autorise le transport du vin de Champagne en bouteilles à destination de la Normandie et de ses ports. Purement technique en apparence, cette décision a des conséquences prodigieuses pour la Champagne et Épernay. Grâce à elle, un nouveau champ s'ouvre au négoce. Dès l'année suivante, la première Maison de champagne est fondée à Épernay en 1729 par un marchand drapier du nom de Nicolas Ruinart qui s'installe rapidement à Reims. La maison Chanoine est créée quelques mois plus tard. Titulaire d'une charge de commissaire et en vin depuis 1716, Claude Moët se consacre progressivement à la production et à la vente de ses propres vins. La première mention de son activité de négociant date de 1743, lorsque s'ouvre son «livre de raison», document fondamental où Moët note le détail de sa vie familiale et de ses affaires. Le succès de son champagne se dessine assez rapidement puisqu'en 1748 il expédia déjà quelques 50 000 bouteilles, chiffre évidemment spectaculaires pour l'époque. Dès lors, le développement d'Épernay allait être indexé sur celui du champagne, dont le commerce ouvre cette modeste cité provinciale sur le monde. Les vins de Champagne sont renommés dans toute l'Europe, note dès 1752 le Dictionnaire de Trévoux. À cette époque, on boit déjà du champagne en Angleterre, en Allemagne et bientôt en Russie. L'exportation vers les pays étrangers constituera un fil rouge les deux siècles et demi suivants, avec ce que cela suppose de vulnérabilité aux contingences politiques et aux crises économiques.

En 2023, 298 millions de bouteilles ont été vendues.

(source : Comité Champagne)



2 Une avenue unique au monde

S'il fallait parcourir une «seule» et unique rue d'Épernay, ce serait l'avenue de Champagne ! La voie la plus prestigieuse de la ville (et de la région) porte bien son nom. Sur 1,5km, elle accueille une succession de châteaux et hôtels particuliers splendides, parmi eux les sièges de grandes maisons de champagne. Autant de lieux d'exception qui donnent à voir chaque jour le raffinement et le patrimoine champenois !

Ici, tout a été pensé pour prolonger le paysage de vignes qui enveloppe la Capitale du Champagne. On y trouve un condensé de l'art de vivre champenois, où il fait bon flâner le temps d'une journée ou d'un week-end, à pied, à vélo ou même en petit train. Mais pour avoir un aperçu complet des richesses de l'avenue de Champagne, c'est sous terre qu'il faut descendre ! Le sous-sol de l'avenue abrite quelque 200 millions de bouteilles, idéalement protégées dans les caves et galeries creusées dans la craie.

Après avoir foulé les pavés à la surface, plongez au cœur des secrets de fabrication des vins de Champagne, là où le temps fait son œuvre. Le temps d'une visite de caves, vous pourrez percer le mystère du plus célèbre des vins.

3 Patrimoine mondial de l'UNESCO, site cœur de l'inscription

Le 4 juillet 2015, à l'unanimité de ses 21 membres, le Comité du patrimoine mondial a décidé d'inscrire les Coteaux, Maisons et Caves de Champagne sur la Liste du patrimoine mondial, dans la catégorie des paysages culturels évolutifs vivants. Avec cette inscription, c'est la Valeur Universelle Exceptionnelle du paysage culturel viticole champenois ayant donné naissance au vin de Champagne qui est aujourd'hui reconnue. Plus largement, elle reconnaît aussi l'ensemble du travail d'élaboration et de diffusion du vin de Champagne, tel que transmis et préservé par les 320 communes de l'appellation Champagne réparties sur 5 départements (Marne, Aube, Aisne, Haute-Marne et Seine-et-Marne.)



2



3

IV. Expériences Champagne

1 Champagne Konrat

La philosophie de Champagne Konrat repose sur trois grands principes : chaque raisin compte, chaque vin est unique, le temps est un luxe.

Marc et Faustine s'engagent à créer des champagnes respectueux de la Nature, 100% français et local du raisin à la bouteille

Ils vous initieront à la vinification naturelle en fûts de chêne, Dame Jeanne et amphores en terre cuite. Vous pourrez descendre dans une cave centenaire en pierres meulières, dégustez les vins clairs et des champagnes hors des sentiers battus.

<https://www.champagne-konrat.fr/home>

2 My Vintage Tour Compagny

Romain, amateur de voitures anciennes et sa sœur Maeva, amatrice de Champagne, ont eu l'idée de mêler leur passion pour créer une entreprise familiale : My Vintage Tour Company.

My Vintage Tour Company fait embarquer pour un voyage dans le temps à la découverte du vignoble champenois, le patrimoine d'Epernay, de Reims et de leurs alentours dans une estafette, icône des années 1960-1980 en France. Elle séduit toutes les personnes qu'elle croise sur son passage ! Ses sièges très confortables et de grandes surfaces vitrées offrent une vision parfaite du vignoble : pour une balade inoubliable !

<https://myvintagetourcompany.com/fr/>

3 Bubbles Tuk-Tuk

Soucieux de faire partager toutes les richesses de la région, Bubbles Tuk-Tuk propose différents parcours d'Epernay à Cumières, Hautvillers, Aÿ avec des arrêts pour y découvrir chaque village, ses spécialités et ses activités, mais aussi le vignoble, afin d'échanger avec les vignerons partenaires avec visite des caves et dégustation. Une immersion au cœur de la «vraie Champagne», au plus près de ceux qui y vivent !

<https://bubbles-tuktuk.fr>



4 Aÿ Champagne Expérience

En compagnie d'Isabelle, guide locale passionnée, cette expérience exceptionnelle privative en E-Méhari 100 % électrique ou encore à pied fait partir à la découverte des vignobles Grand Crus classés au Patrimoine Mondial de l'Unesco et de ses vigneron dans les plus beaux villages de la Champagne autour de Reims et d'Épernay. Au programme : histoire, terroir, vignobles, vigneron, visites de caves, dégustations, pique-niques au cœur des vignes, expériences de sabrage, de vendanges, atelier sur les traces de Dom Pierre Pérignon, ou encore chasse au trésor pour les enfants.

<https://www.aychampagneexperience.com>

**5 Pedal'N'Pop**

Avec la garantie de vous faire sourire, notre flotte de Mobylettes mythiques vous fera voyager à travers les vignobles pittoresques et les villages de caractère de la Champagne, à une vitesse époustouflante de 45 km/h.

www.pedalnpop.com



©Harding

6 LR Prestige : La Champagne à bord d'une anglaise

Vivez une expérience unique à bord d'une voiture anglaise en traversant le vignoble champenois les cheveux au vent.

<https://www.epernay-tourisme.com/activite/lr-prestige/>



©LR Prestige

7 Espace sensoriel au Champagne Lévêque - Dehan

Dans une cave typique de Champagne, venez mettre tous vos sens en éveil, autour de différents ateliers en relation avec le vin.

<http://www.champagne-leveque-dehan.fr/nous-rencontrer>

8 Ateliers et découvertes !

L'accord mets et vins est un exercice délicat mais toujours passionnant. Venez découvrir d'une façon ludique, pédagogique et conviviale les différents ateliers proposés par les vignerons ou par des professionnels de la dégustation : dégustation à l'aveugle, accords mets et vins, découverte des cépages, découverte sensorielle, sabrage...

<https://www.alafrancaise.fr/champagne/5-journee-complete-visite-privee-reims>

9 Champagne Hatt & Söner

Avec notre nouveau programme "CARITAS", nous sommes fiers d'ajouter à notre petit mais important rôle en honorant ces vaillants héros qui travaillent avec diligence dans leurs domaines des droits de l'homme, du bien-être animal, de la science médicale et des questions climatiques, avec une bouteille spécialement conçue pour nos efforts philanthropiques.

<https://hatt-soner.com/>



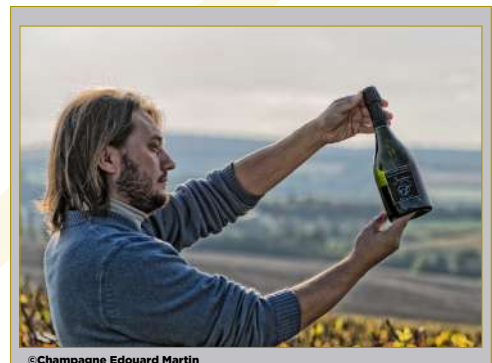
© Champagne Hatt & Söner

10 Champagne Edouard Martin

Le vigneron qui aimait l'art et le parfum...

Jean-Baptiste Martin et Thomas Leconte se sont associés pour lancer Clotilde, un parfum nommé d'après la reine Clotilde, femme de Clovis. Assembler du champagne c'est à la fois utiliser son palais et son nez pour créer le vin que l'on imagine dans sa tête...

<https://www.epernay-tourisme.com/commerce/champagne-edouard-martin/>



© Champagne Edouard Martin

11 Champagne Ayala

Depuis notre rooftop admirez la vue panoramique sur le vignoble champenois inscrit sur la liste du Patrimoine mondial de l'Unesco. Découvrez à travers une visite immersive de nos caves, de notre cuverie et une dégustation de nos vins, le style frais et élégant de notre Maison.

<https://www.epernay-tourisme.com/commerce/maison-de-champagne-ayala/>



© Maison de Champagne Ayala

V. La Champagne vue du ciel

1

Ballon d'Epernay

Eugène Mercier, visionnaire et créatif, a créé le premier ballon captif en 1900, et proposé aux visiteurs du monde entier de survoler Paris lors de l'Exposition Universelle. Une ingénieuse et élégante méthode de promouvoir son Champagne !

Des années plus tard, à bord de la nacelle de l'aéronef, chacun s'envole vers de nouvelles émotions et découvre, la tête dans les nuages, les prestigieux coteaux du vignoble champenois et les hôtels particuliers de la célèbre avenue de Champagne, composante de l'inscription sur la liste du Patrimoine mondial de l'Unesco.

Le ballon captif n'est pas seulement une attraction spectaculaire mais une véritable invitation à ressentir le territoire, tout son environnement et son habitat.

www.ballon-epernay.com

2

Les ailes sparnaciennes

«Les Ailes Sparnaciennes» est une association qui fait partie de l'aéro-club d'Epernay ; elle propose de voler au dessus des vignes, de la Vallée de la Marne et de la Forêt de Reims. Une expérience unique pour découvrir la champagne autrement, depuis le ciel.

<https://www.aeroclub-epernay.com/>

3

Point de vue du Mont Bernon

Classé monument naturel depuis 1934, le Mont Bernon est un espace de détente et de promenade. Culminant à 208 mètres, il offre un panorama à 360° sur le territoire viticole et sur les paysages urbains et ruraux façonnés par l'activité du champagne.

Au bout d'une soixantaine de marches en bois, le belvédère Pierre Cheval invite à la contemplation avec, entre autres, une vue sur l'avenue de Champagne d'Epernay et sur les coteaux historiques d'Hautvillers à Mareuil-sur-Aÿ inscrits par l'UNESCO sur la Liste du patrimoine mondial. Des panneaux d'interprétation permettent de comprendre la faune, la flore, la géologie, l'histoire et le paysage.

Une peinture à ciel ouvert à admirer aussi bien pendant un pique-nique ou une dégustation.

4

Phare de Verzenay

Surplombant l'un des plus prestigieux coteaux de la Montagne de Reims, le Phare de Verzenay, accessible jusqu'au sommet, et son Musée de la Vigne invitent à parcourir le monde fascinant du vignoble de Champagne. Pour faire connaître sa marque de champagne créée en 1909, Joseph Goulet décide de faire un coup de publicité.

Il décide de faire construire un phare sur une butte, au milieu du vignoble champenois ! Le soir, la lanterne se met à tourner et éclaire les collines de Verzenay jusqu'à être visible depuis Reims. C'est aussi l'un des premiers édifices de la Région en béton armé et l'occasion de profiter du panorama exceptionnel qu'il procure !

www.phare-verzenay.com

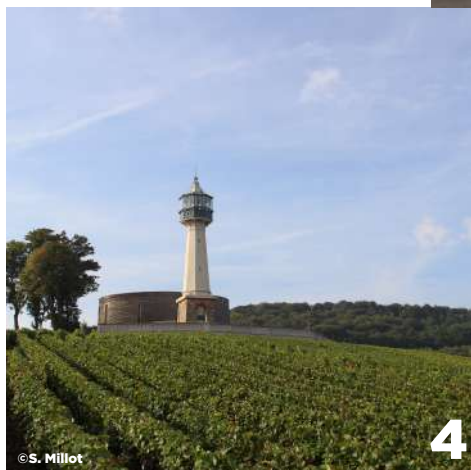
5

Vol en montgolfière avec le Champagne Cuillier

Pour la Maison Cuillier, le Champagne est avant tout synonyme de famille et de terroir. Leurs Champagnes reflètent le soin quotidien apporté à la vigne, avec humilité et philosophie afin de conduire leurs vins vers leur plus belle expression et ce, sans utiliser d'intrant chimique. Ils produisent des cuvées d'exception représentant l'expression du terroir sableux. Vincent cultive ses parcelles en culture biologique et applique l'agroforesterie.

Pour mettre en lumière leur terre, Patrick Cuillier vigneron et pilote de montgolfière, accueille les touristes en quête de sensations fortes, à bord de son aéronef pour faire partager sa passion et voler au dessus des vignobles de Champagne.

www.champagne-cuillier.fr



VI. EPERNAY POUR LES AMOUREUX...

... DU ROMANTISME

Quelle destination plus romantique que la Capitale du Champagne pour un séjour placé sous le signe du bien-être ? Épernay, c'est le rendez-vous incontournable de tous les amoureux de l'amour... et du Champagne, évidemment ! Chacune pourra ainsi découvrir des expériences d'exception, entre spa de luxe et déjeuner champêtre.

1

Epernay Mon Amour 2024

La capitale du Champagne, une destination romantique !

Pour cette 3ème édition d'Epernay mon amour, l'Office de Tourisme Epernay en Champagne et ses partenaires vous proposent une collection d'offres romantiques à partager avec votre Valentin(e).

Visites, dégustations, master class, balades, ateliers, cinéma, spectacles, nuits insolites, repas romantiques, idées cadeaux... des rencontres et des expériences inédites pour tous les amoureux, du 14 au 18 Février 2024.

Une nouvelle fois la création d'un cœur géant en chocolat par les artisans chocolatiers :

Xavier Thibaut et Vincent Dallet.

Exposé à l'Office de Tourisme Epernay en Champagne, ce cœur sera ensuite offert à l'association locale : le Secours Populaire Français & Copain du Monde / Comité d'Epernay.

Epernay mon amour

L'AMOUR AU RENDEZ-VOUS

Du 14 au 18 février 2024



Epernay TOURISME
EN CHAMPAGNE

Programme à Epernay & sur le territoire : www.epernay-tourisme.com

2

Enterrement de vie de jeune fille ou enterrement de vie de garçon

La capitale du Champagne, une destination romantique !

La capitale de la Champagne est la destination idéale pour organiser les enterrements de vie de jeunes filles !

Le Bus à Impériale de Marie Antoinette, unique, dans une ambiance festive et conviviale propose des balades commentées avec des anecdotes, des dégustations, des visites de caves, des rencontres de vignerons et également des apéritifs gourmands, des repas dans les vignes.



Avec **My Vintage Tour Compagny**, chacun pourra embarquer pour un voyage dans le temps, à bord des véhicules de collection français, notamment la mythique Estafette Alouette Renault. Les chauffeurs passionnés se feront un plaisir de faire découvrir le vignoble champenois lors d'une expérience insolite en petit groupe ou privée : dégustations dans les vignes, sabrage, visite de caves, accords mets & Champagnes, tour au coucher du soleil ou pique-nique dans les vignes.

Discovery Bay vous entraînera dans un voyage hors du temps, dans nos vignes situées sur les deux rives de la Vallée de la Marne.

Le Combi VW t 02 véritable mythe des sixties, symbole de liberté sort tout droit d'une autre époque.

En 1951, Lucien DEHAN avait décelé en ce véhicule, le compagnon idéal pour livrer ces tonneaux de vins de champagne aux négociants d'Épernay et de Reims.

Aujourd'hui, le combi Volkswagen, d'une capacité de 9 personnes, est pourvu de banquettes confortables et d'importantes surfaces vitrées offrant une vue imprenable sur le paysage Champenois

... DE LA CULTURE

**Musée du vin de Champagne et d'Archéologie régionale**

Situé sur l'avenue de Champagne, artère prestigieuse d'Épernay, le musée du vin de Champagne et d'Archéologie régionale raconte l'histoire du territoire champenois, depuis la formation de son sol il y a plusieurs millions d'années jusqu'à nos jours.

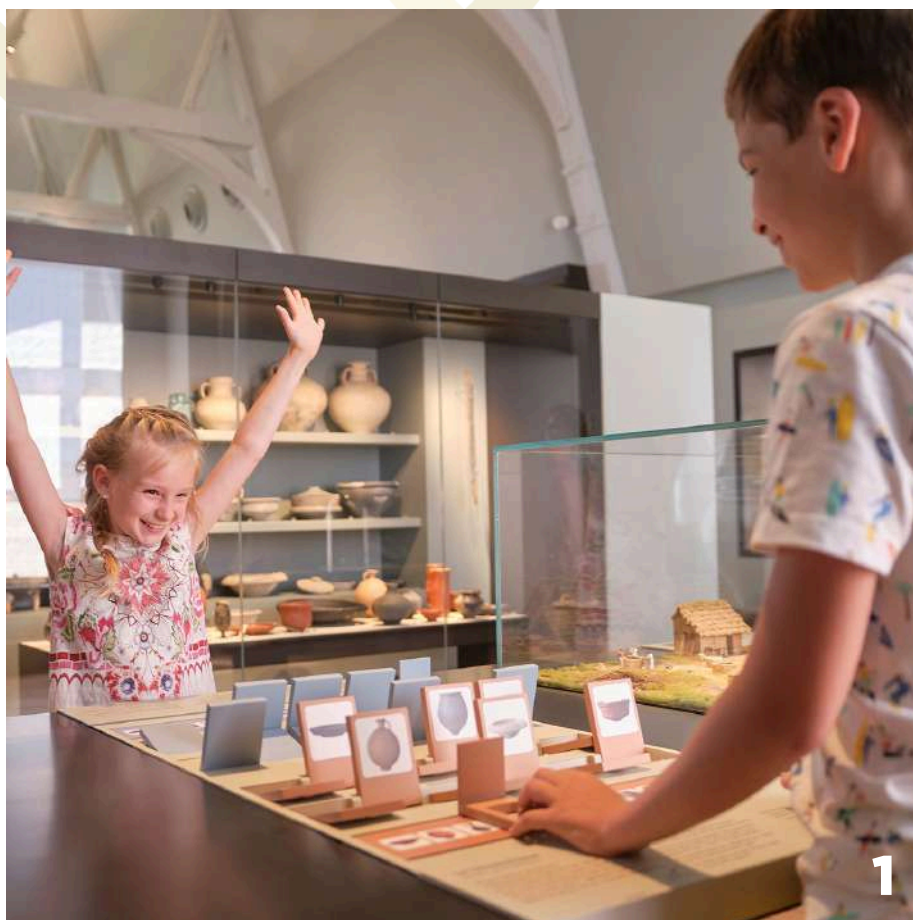
Il réunit des collections d'envergure internationale au cœur d'une scénographie moderne et interactive adaptée à tous les publics. La visite débute par l'histoire géologique et paléontologique de la région. Elle se poursuit par l'histoire de l'implantation humaine en Champagne, illustrée par une riche sélection de pièces archéologiques régionales menant le visiteur des sépultures du Néolithique aux orfèvres de la société mérovingienne, en passant par les exceptionnelles parures celtes et les poteries gallo-romaines. Le parcours se consacre ensuite au vin de Champagne, patrimoine régional et fleuron de l'économie française.

Des activités adaptées aux familles et au jeune public sont proposées :

Ateliers jeune public, visites en famille et visites contées, animations ludiques (escape games, murder parties...) accueil de groupes extrascolaires.

Le musée a une programmation culturelle riche ; en lien avec le théâtre, le cinéma, pour des conférences ...

Toutes ces informations sont à retrouver sur le site du Musée : <https://www.epernay-tourisme.com/activite/musee-du-vin-de-champagne-et-darcheologie-regionale/>

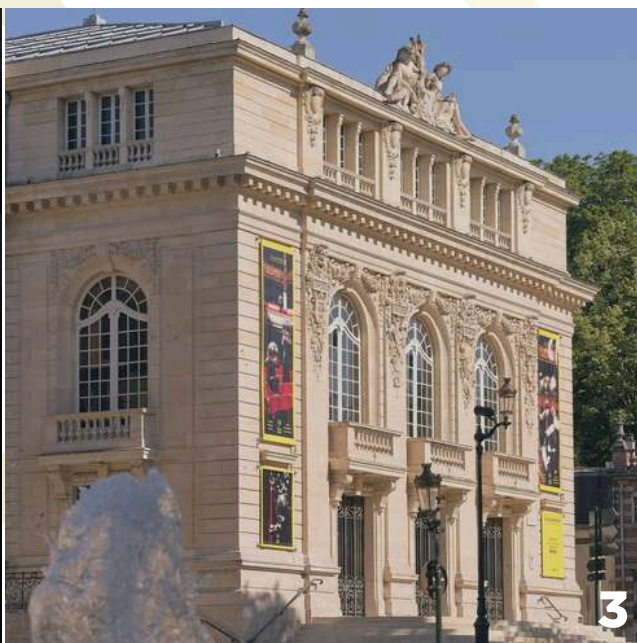


2

Pressoria - Là où le champagne prend tous ses sens

Situé au pied des coteaux historiques classés au patrimoine de l'UNESCO dans la commune d'Aÿ-Champagne, Pressoria s'est approprié un ancien centre de pressurage de la Maison Pommery sans rien ignorer de son passé. L'âme des pressoirs y est omniprésente. Au cours de cette expérience, chacun pourra explorer à son rythme le parcours immersif et interactif de Pressoria : le vin des rois à travers les 5 sens. Géologie, climat, face cachée de la vigne, vendange, élaboration du champagne, effervescence... Avec cette expérience ludique, ces mots prennent une toute nouvelle dimension.

<https://pressoria.com>



3

Théâtre Gabrielle Dorziat

C'est un des rares théâtres à l'Italienne dont la machinerie est restée intacte, depuis son origine. Il a été inauguré en 1902. Au fronton de la façade, groupe allégorique du sculpteur sparnacien Joseph Ascoli : la vigne inspirant l'art théâtral. La salle décorée avec goût, confortable, peut contenir 600 spectateurs. Le plafond en coupole, œuvre du Maître Clairin, ami de Sarah Bernhardt, est de toute beauté. Le foyer, très élégant, doit un cachet artistique incontestable à ses plafonds réalisés par le peintre Courtois dit Bonnecontre, qui s'inspire de la Vigne et du Champagne pour déployer "des nudités allégoriques" et des "enguirlandements de fleurs, de fruits et d'amours" du meilleur effet. Ces plafonds ont été restaurés en 1989. Le théâtre Municipal d'Epernay a été baptisé Théâtre Gabrielle Dorziat le 30 novembre 1987, du nom d'une comédienne de théâtre et de cinéma née à Epernay le 25 janvier 1880. Elle mourut à Biarritz le 30 novembre 1979.

... DE L'ART DE VIVRE À LA CHAMPENOISE

1

Restaurants

La Table Kobus à Epernay par Serge Herscher

C'est dans un superbe décor typique des plus belles brasseries 1900 que les fins gourmets pourront découvrir une cuisine «rustico-chic» comme elle est décrite par de nombreux critiques gastronomiques. C'est en souvenir de sa grand-mère Catherine Kobus passionnée de cuisine, que le restaurant porte aujourd'hui son nom.

www.la-table-kobus.fr

Grillade gourmande à Epernay par Christophe Bernard

C'est à Epernay que se trouve le restaurant La Grillade Gourmande. Un moment de fête et de soleil dans l'assiette avec Christophe Bernard, le chef propriétaire, généreux et d'une grande maîtrise. Son âtre réchauffe et sa cuisine tout autant. Les maîtres de maison, Christophe et Kristel, son épouse, accueillent les hôtes en toute simplicité.

www.lagrilladegourmande.com

Arbane à Reims par Philippe Mille

Bocuse de bronze 2009 et Meilleur Ouvrier de France 2011, Philippe Mille incarne l'excellence de la gastronomie française. Après avoir fait ses armes auprès des plus grands et obtenu 2 étoiles au Guide Michelin, il se lance dans une nouvelle aventure pour offrir une interprétation de sa cuisine plus personnelle. Chef propriétaire d'ARBANE, il invite à célébrer la Champagne à travers des créations qui révèlent l'essence même de la région.

<https://www.arbane-philippe-mille.com/>





Hébergements de charme et de luxe

NOUVEAUTE - Hôtel Margaux

L'ancienne chapelle désacralisée fait peau neuve à Épernay. Margaux Boudet, propriétaire des lieux, a entamé les travaux en octobre dernier pour en faire un hôtel 27 chambres avec rooftop aménagé et espace détente et sauna à disposition.

Hôtel restaurant l'Assiette Champenoise** à Tinquieux**

L'Assiette Champenoise est le lieu pour les amateurs de design : suites illuminées de toiles, piscine à éclat indigo serti de verrières... tout est décoré avec goût!

www.assiettechampenoise.com

Domaine Les Crayères** à Reims**

Depuis plus d'un siècle, Les Crayères perpétuent une tradition d'élégance et d'excellence. Les 20 chambres et suites du Château et du Cottage sont toutes différentes et décorées avec raffinement et le souci du détail propre au plus pur style classique français. Le Château est situé à proximité des Maisons de Champagne et de leurs fameuses crayères.

<https://lescrayeres.com/fr/>

Royal Champagne Hôtel & Spa** à Champillon**

A l'orée de la Montagne de Reims, le Royal Champagne domine le vignoble champenois et offre une vue panoramique exceptionnelle sur la Vallée de la Marne et sa capitale, Epernay. Sa piscine à débordement offre une vue à 360° sur le vignoble champenois. Toutes les chambres ainsi que l'espace bien-être donnent sur un océan de vignes.

<https://royalchampagne.com/fr/>

Hostellerie La Briqueterie & Spa . Champagne ** à Vinay**

Sur la Route Touristique du Champagne, cette demeure fait partie de l'élite de l'hôtellerie Champenoise. Ici le temps n'a pas de prise... Les journées se déroulent dans la quiétude de la nature sur les terres du vin des rois. Une promenade dans le magnifique jardin paysager, une table au restaurant gastronomique, la découverte d'un grand millésime, un programme cocooning au Spa avec Cinq Mondes.

<https://www.labriqueterie.fr>

Loisium hôtel wine & spa** à Mutigny**

L'hôtel Loisium en Champagne se situe à Mutigny, une situation géographique exceptionnelle, bordé par la forêt et le vignoble à perte de vue. Le naturel y est réinterprété, l'art de vivre célébré. 101 chambres et suites, un club spa avec piscine extérieure chauffée, des salles de réunion, une brasserie et un bar à Champagne.

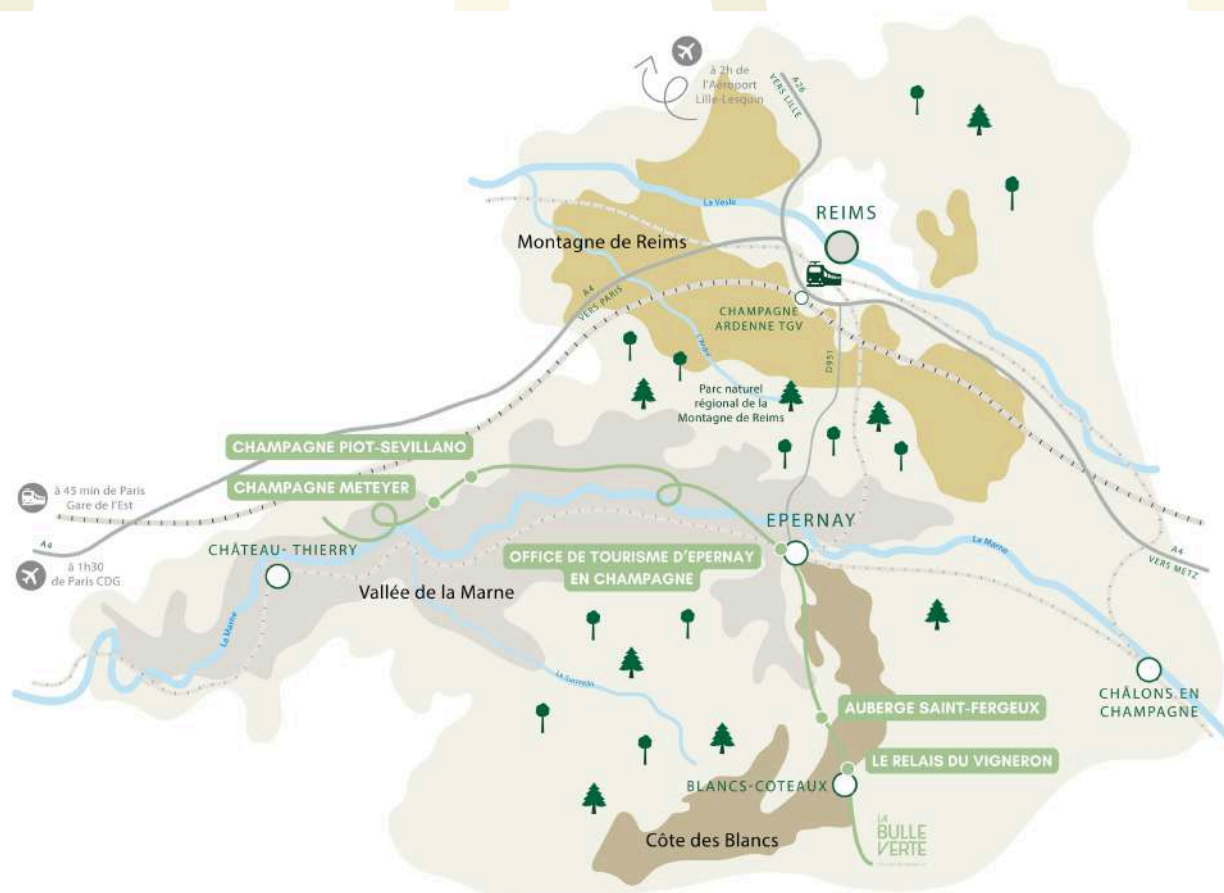
<https://www.loisium.com/fr/>

VII. EPERNAY GRANDEUR NATURE : DÉVELOPPEMENT DURABLE

Inutile de partir à l'autre bout du monde pour se mettre au vert. Avec ses paysages de vignes remarquables, entre rivière et coteaux, Epernay est une destination nature à portée de main. L'occasion de voyager de façon responsable en favorisant les expériences respectueuses de l'environnement.

1 Première route à bas carbone en Champagne et dans le Grand Est

Cette éco-station de services est conçue autour des mobilités douces et propose des itinéraires-découverte avec points d'intérêts. Elle est la solution idéale pour découvrir un lieu à partir de contenus originaux dévoilés au fur et à mesure des parcours. Passionné de patrimoine, amateur de gastronomie, à la recherche d'une expérience oenologique ou alors tout simplement besoin de prendre un grand bol d'air, chacun identifie sa « Bulle Verte », et suit son pour vivre votre exploration tranquille !



L'Office de Tourisme Epernay en Champagne a engagé la 1ère Route à bas carbone en Champagne et dans le Grand Est (« Route de l'Exploration Tranquille – Bulles Vertes ») avec 5 Bulles Vertes pionnières ... Chaque Bulle propose des expériences immersives pour explorer, favoriser les rencontres et les circuits courts et partager.

La marque La Bulle Verte, Exploration Tranquille est un concept touristique qui a pour but de contribuer au développement du tourisme à bas carbone, qui fait sens. Cette marque est un support pour les diverses mobilités douces.

3 objectifs :

- Explorer ;
- Favoriser les rencontres et les circuits-courts avec les acteurs locaux ;
- Partager.

Le digital est le support de l'expérience pour :

- Favoriser la circulation touristique, l'itinérance touristique ;
- Favoriser l'accès à des territoires ruraux ;
- Favoriser les rencontres entre consommateurs et producteurs et mise en avant du tourisme de savoir-faire.

a. Suggestion de week-end responsable en Champagne

Limitez votre empreinte carbone, optez pour le chemin de fer! Plus vertueux en matière de CO2, le train vous mène au cœur d'Epernay.

- Arrivez dans la matinée au cœur de la capitale du Champagne en gare d'Epernay, louez une voiture électrique au centre-ville et partez pour une échappée bas carbone au cœur du et de La Champagne avec notre Route de l'Exploration Tranquille, de Bulle en Bulle !
- Votre expérience commence dans la Côte des Blancs avec [l'Auberge Saint Fergeux](#) à Gionges avec la dégustation de produits issus de leur production (foie gras,...).
- Partez ensuite à l'Hôtel Restaurant oenotouristique [Le Relais du Vigneron](#) à Vertus pour une balade à vélo dans le vignoble, une découverte de la Maison de Champagne Charles Pougeoise, suivies d'un dîner avec des produits locaux et d'une nuitée.
- Le lendemain, partez pour la Vallée de la Marne pour une journée 100 % Champagne ! Rendez-vous au [Champagne Météyer](#) à Trélou-sur-Marne pour une balade pédestre « La Bulle d'Or » où art et champagne ne font qu'un !
- Ensuite, rendez-vous au [Champagne Piot-Sévilano](#) à Vincelles pour une balade qui retracera l'histoire de cette maison, vous profiterez ensuite de la terrasse surplombant le vignoble pour un accord mets/champagnes pour un moment magique !
- En fin de journée, retour pour Epernay pour un dîner à [l'Oben](#) composé exclusivement de produits frais et locaux qui activeront à n'en pas douter vos papilles.

- Pour clôturer cette belle journée, cap à Linterfaces, une charmante maison d'hôtes du 18ème siècle placées sous le signe des éco-gestes.
- Dernière expérience inoubliable, rendez-vous à l'Office de Tourisme pour une flânerie en toute liberté sur la mythique avenue de Champagne avec ses maisons de champagnes, ses hôtels particuliers... en écoutant des anecdotes et des secrets sur son histoire, son patrimoine jusqu'au magnifique point de vue du Mont Bernon ! Profitez-en pour immortaliser ce moment ! Passez à la boutique de l'Office pour faire quelques achats de produits locaux Made in Marne et repartez en train avec plein de beaux souvenirs.

Adresses utiles :

Auberge de Saint-Fergeux

24, rue de la Crollière
51130 Gionges - Blancs Coteaux
Tél : 03.2657.90.60
<http://auberge-saint-fergeux.fr>

Champagne Météyer

39 avenue de l'Europe,
02850 Trélou-sur-Marne
Tél : 03 23 70 26 20
<https://www.champagne-meteyer.com>

L'Oben

19 Rue de Reims,
51200 Épernay
Tél : 09 50 05 06 29
<https://restaurantloben.eatbu.com/?lang=fr>

Relais du Vigneron

2 avenue Louis Lenoir,
51130 Vertus - Blancs-Coteaux
Tél : 03 26 52 20 76
<https://www.le-relais-du-vigneron.com>

Champagne Piot-Sévilano

23 Rue d'Argentelle,
51700 Vincelles
Tél : 03 26 58 23 88
<https://www.piot-sevillano.com>

Linterfaces

27 bis, rue Gambetta
51200 Epernay
Tél : 03 26 54 31 54
<http://linterfaces.com>

Office de Tourisme Epernay en Champagne

7 avenue de Champagne
51200 Epernay
Tél : 03 26 53 33 00
<https://www.epernay-tourisme.com>



2 Circuit pédestre à Epernay

Pourquoi ne pas partir pendant quelques heures à la découverte d'Epernay, visiter les somptueux paysages et les territoires aux alentours ? Entre coteaux viticoles et forêts, les visiteurs du monde entier pourront admirer les nombreuses vues panoramiques sur la ville et la vallée, et suivre les rivières et arpenter le canal !

Ce territoire offre une diversité de sites, naturels et urbains, jalonnés d'éléments du patrimoine qui peuvent idéalement être visités au cours d'une randonnée de 3/4 d'heure, 1h30 ou 4 heures, de 4 à 18 km, pour des promenades en famille ou des randonnées sportives.



© Adobe Stock

3 Randonnée entre vignes et forêts

Pour une immersion totale au cœur du vignoble, il suffit d'emprunter l'un des circuits de randonnée pédestre du territoire d'Epernay. Non seulement c'est une bonne action pour la planète mais c'est aussi l'occasion d'en prendre plein les yeux ! Entre coteaux et viticoles, cours d'eau et forêts, les sentiers mèneront vers des points de vues époustouffants sur la Capitale du Champagne, Vallée de la Marne, Côte des Blancs, coteaux historiques et bien d'autres.

Ces itinéraires sont également accessibles à vélo, voire en trottinette électrique. Et surtout à ne pas manquer : le belvédère de Cramant, un panorama exceptionnel sur un océan de vignes.

Environ 130 kms de parcours labellisés randonnées pédestre, 100 kms de circuits de cyclotourisme et 80 kms de circuits de randonnée équestre.

4 La Champagne à pied

La Champagne regorge de nombreux circuits pour user ses chaussures de marche sur les chemins crayeux ou forestiers ou encore flâner au cœur de la Champagne.

Entre paysages de la Champagne en passant par Hautvillers ou Epernay, chacun aura le plaisir de découvrir des tracés variés tant par la durée, la difficulté que les paysages ! 20 fiches techniques présentes les circuits de randonnées mais également les points d'intérêt à ne pas manquer lors de la balade.

La Boucle d'Avize : un parc, une vue, une église, mais 2 bouteilles !

Après avoir traversé Cramant, les sentiers sillonnent le cœur des vignes pour rejoindre Avize, puis la boucle d'Oger, pour rejoindre le parc Vix. Le circuit emprunte ensuite une partie du GRP de la Côte des Blancs et mènera par la forêt vers Cramant. La sortie surplombe le village de Cramant et son vignoble et sur le retour, le belvédère offre une vue sur les vignes et la bouteille géante.

La Boucle de Cuis : au pied de la bouteille géante

En quittant Cramant, les randonneurs pourront admirer une bouteille de champagne géante, puis arpenter les chemins de vignes pour rejoindre la commune de Cuis et son imposante église romane, des XII-XIIIe siècles, bâtie à flanc de colline. Le circuit mène ensuite jusqu'à la lisière de la forêt protégeant le sommet des monts et suit le chemin au pied des falaises classées des Roualles, pour enfin atteindre Cramant où profiter du belvédère au jardin de vignes.

5 Cyclotourisme autour d'Epernay

Au-delà de ses nombreux itinéraires de randonnées, les amateurs de cyclotourisme pourront également partir à l'assaut du paysage champenois, récemment inscrit sur la Liste du Patrimoine Mondial de l'UNESCO ! Équipés de leur vélo, les cyclistes en herbe pourront serpenter le long de la célèbre Route du Champagne de la Côte des blancs et prendre le temps de partager la passion dévorante des vigneron.



6 Véloroute de la Marne

La véloroute sillonne sur 45km le vignoble champenois, inscrit sur la Liste du Patrimoine Mondial de l'UNESCO, à la découverte des richesses de la Vallée de la Marne et du Parc naturel régional de la Montagne de Reims. Traversant des paysages inscrits à l'UNESCO, flirtant avec le parc naturel régional de la Montagne de Reims, la voie verte V52 le long du canal latéral à la Marne offre un paysage savamment travaillé par la main de l'homme qui a façonné les parcelles et les coteaux.



7 La Champagne à cheval

Paradis pour les cavaliers, le cœur de la Champagne se découvre à travers 4 nouveaux circuits de randonnée équestre. Créés par Epernay Agglo Champagne, en partenariat avec la Fédération Française d'Equitation et le Comité Régional de Tourisme Equestre du Grand Est, ces boucles de 7 à 38 kilomètres se complètent, offrant jusqu'à 82 kilomètres de balade à travers le territoire !

Le temps d'une journée ou d'un week-end, chacun pourra profiter des haltes pique-nique situées à Avize, Bergères-les-Vertus, Chavot-Courcourt, Gionges (Blancs-Coteaux) et Le Mesnil-sur-Oger. Les haltes se font en toute tranquillité, grâce aux barres d'attache installées dans les communes traversées.

Informations complètes sur ces quatre circuits de randonnée équestre à retrouver sur www.epernay-agglo.fr et sur les applis ID Vizit et Cirkwi.

8 Pratique : location de vélos électriques ou trottinettes électriques

Facil-e-bike

Situé au cœur d'Epernay, **Facil-e-bike** propose des vélos, à assistance électrique ou plus classiques pour petits et grands à la location livrés à domicile. Un service unique dans la région ! Et pour préparer au mieux la balade, les équipes Facil-e-bike donnent quelques aides utiles et indiquent les sites à visiter.

<https://facil-e-bike.fr>

ABC Champagne Tour - la balade d'Angélique

Angélique, guide locale et son partenaire Facil-e-bike, professionnels de la location de vélos électriques, emmènent depuis Epernay, pour une demi-journée de balade en vélo électrique au milieu des vignes. Sillonner la route des grands crus et premiers crus au carrefour de la Montagne de Reims et de la Vallée de la Marne, est une élégante invitation au voyage oenotouristique. Tout au long du circuit, Angélique invite à la découverte d'un héritage incroyable où se mêlent une aventure humaine exceptionnelle et un savoir-faire ancestral.

<https://abc-champagne-tour.com>

Les E-Trott'rando

Ce sont des randonnées en trottinette électrique tout terrain accompagnée, permettant de pratiquer une activité physique et ludique, dans le respect de la faune et de la flore. En plus de découvrir un cadre exceptionnel, Dimitri se fait aussi guide touristique et parle de la culture de la vigne et du champagne. Le circuit passe par les vignobles des maisons de Champagne Joseph Desruets et Castelger, partenaires de l'activité, dont il est possible de déguster les cuvées.

Pédal'N' pop

Avec la garantie de vous faire sourire, notre flotte de vélos électriques vous fera voyager à travers les vignobles pittoresques et les villages de caractère de la Champagne. Plongez dans la beauté intemporelle de la région en pédalant sur les routes des vignobles en admirant des vues imprenables. Basés à Aÿ Champagne, au cœur de la Grande Vallée de la Marne et au pied de la Montagne de Reims, nous sommes le point de départ idéal pour une balade. Avec une autonomie de 50 à 80 km pour vous permettre de parcourir les vignobles presque sans effort. Partez à l'aveugle ou suivez un des nos itinéraires.

<https://www.epernay-tourisme.com/activite/pedalnpop/>



© Angélique Klein-Bonet

9 #Gourdefriendly « Eauspitalité champenoise »

Près d'un million de bouteilles en plastique sont consommées chaque minute dans le monde. La marchandisation de l'eau engendre des conséquences néfastes pour l'environnement. Entre les quantités de déchets plastiques et le dioxyde de carbone générés, l'industrie de l'eau est très fortement polluante. La France est également le cinquième pays le plus consommateur d'eau en bouteilles plastiques avec 25 millions de bouteilles utilisées chaque jour. C'est le gisement carboné le plus important d'une poubelle de tri. En plastique, en inox, ou en verre, la gourde est à la fois pratique et économique. C'est donc une véritable solution écologique.

Pour faciliter le remplissage des gourdes, une cartographie interactive des partenaires a été créée. Elle est disponible sur www.hoali.org ou en scannant le QRcode :



Aujourd'hui, plus de 60 partenaires ont accepté d'être ambassadeurs «Gourde friendly», outre l'Office de Tourisme d'Epernay en Champagne, porte d'entrée de la destination.

VIII. BIEN-ÊTRE ET RESSOURCEMENT

1

Royal Champagne*****

Au cœur de l'établissement, le Royal Champagne, unique dans la région, le spa de 1500m² est une destination à part entière. Neuf cabines de soins, deux piscines (intérieure et extérieure), hammam, sauna, bains à remous, studio de yoga, salle de fitness et salon de beauté sont tous les espaces auxquels chacun aura accès lors de son séjour. En partenariat avec Biologique Recherche et KOS, les soins proposés permettront une relaxation complète.

<https://royalchampagne.com/fr>

2

Hostellerie Briqueterie & Spa . Champagne *****

Véritable havre de paix pour le bien-être des sens, le spa 5 Mondes de la Briqueterie est idéale pour se ressourcer en Champagne, dans une atmosphère intime et zen. Entre piscine chauffée, sauna, hammam et jacuzzi tout est mis en œuvre pour vivre un moment de détente. Et pour prolonger cette bulle de détente, gourmandises et rafraîchissements seront servis dans les jardins de l'hôtel.

<https://www.briqueteriechampagne.com/>

3

Loisium hôtel Wine & Spa****

L'hôtel Loisium et son club spa by Saint-Charles propose une parenthèse de relaxation, avec une vue imprenable sur les vignes depuis le spa. La piscine extérieure chauffée, le sauna et les salles de soins sont autant d'invitations à la relaxation. Et pour vivre cette expérience pleinement, une carte d'en-cas légers et des champagnes exquis sont proposés au bar.

www.loisium.com/fr/champagne

4

Hostellerie du Mont Aimé***

C'est à moins d'une heure de Reims et une demi-heure d'Epernay, capitale du Champagne, que Yden et Jeason accueillent leurs hôtes dans le charmant village viticole de Bergères- les-Vertus. L'hostellerie du Mont Aimé abrite un espace détente, idéal pour bénéficier des bien faits du sauna, de la salle de fitness et de quelques longueurs dans la piscine couverte et chauffée. Tout a été prévu pour offrir à chacun le meilleur.

<https://www.hostellerie-mont-aime.com/>

5 Salon Boyer

L'ancien Salon Perthuis situé au cœur d'Epernay, est une bâtisse de 1908, classée à l'inventaire des Monuments de France. Au cœur de cet établissement, se trouvent les chambres d'hôtes de luxe dans l'ancien Salon rebaptisé Salon Boyer. Une restauration au long cours pour redécouvrir l'escalier d'honneur tournant, avec une rampe en ferronnerie qui s'enroule autour de deux lampadaire, les verrières d'époque, les carreaux de ciment au sol, les moulures au plafond refont une apparition remarquée. Un lieu de charme et romantique.

<https://salonboyer.com/>

6 La Chevalée

Un lieu unique au cœur de la Champagne entre Reims et Epernay, entre vignes et forêts. Cécile et Olivier accueillent leurs hôtes dans leur maison de caractère typiquement champenoise et invitent chacun à découvrir dans un cadre champêtre, Hautvillers le Berceau du Champagne. Et pour vivre pleinement cette expérience hors du temps, un couloir de nage chauffé d'une longueur de 16m offre un espace de nage et de détente.

www.champagne-fedyk-chambres-hotes-hautvillers.com

7 POP and Flow

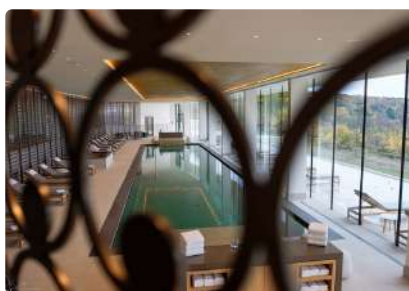
Un voyage au cœur des émotions, des expériences immersives grâce à la sophrologie, la cohérence cardiaque et la préparation mentale.

<https://www.popandflow.fr/>

8 Centre aquatique et sportif bulleo

Cet espace unique, est dédié aux sports et activités aquatiques (natation, aquagym, aquabiking, bébé-nageurs...). Mais sa grande particularité, c'est son espace forme et bien-être qui propose des douches multisensorielles, hammam, sauna, ou encore rideau d'eau. Un lieu aux multiples espaces qui s'adaptent aux envies et besoins de chacun.

<https://bulleo.epernay-agglo.fr/>



IX. GASTRONOMIE : LES BONNES TABLES EN CHAMPAGNE

1

Nos restaurants gastronomiques et/ ou étoilés

L'assiette Champenoise 3 * au Michelin par Arnaud Lallement à Tinquieux**

La cuisine d'Arnaud Lallement est un bel hommage à la Champagne. Elle revendique l'exceptionnel au quotidien et se distingue par une parfaite maîtrise de l'acidité, qui va venir contrebalancer la douceur d'un produit. A la carte, on retrouve des intemporels revisités au fil des ans par le chef, comme le foie gras de champagne ou le homard. La carte, qui évolue au gré des saisons.

www.assiettechampenoise.com



Domaine les Crayères 2 ** au Michelin par Christophe Moret à Reims

Le Parc** du Château Les Crayères met en lumière toute l'élégance et le raffinement de la haute gastronomie française. Un cadre majestueux qui concentre l'art de vivre à la française, empreint de raffinement et de précision dans l'élaboration d'un univers chaleureux : au restaurant Le Parc **.

<https://lescrayeres.com/fr>



Royal Champagne 1 * au Michelin par Christophe Raoux à Champillon

A l'orée de la Montagne de Reims, le Royal Champagne domine le vignoble champenois et offre une vue panoramique exceptionnelle sur la Vallée de la Marne et sa capitale, Epernay. Membre de la chaîne des Relais & Châteaux depuis 1975 et des Baglioni Hôtels depuis 2002, le Royal Champagne répond parfaitement à l'exigence de ses hôtes, gens de goût, de qualité et de curiosité.

<https://royalchampagne.com/fr>



L'orangerie - restaurant gastronomique du Château d'Etoges à Etoges

Implanté au cœur de la propriété d'un château du XVIIe siècle, cet Hôtel de luxe et son Orangerie se trouvent au cœur de la Champagne et de ses vignes. Le restaurant gastronomique est situé dans l'Orangerie et offre une agréable vue sur le parc du Château d'Etoges.

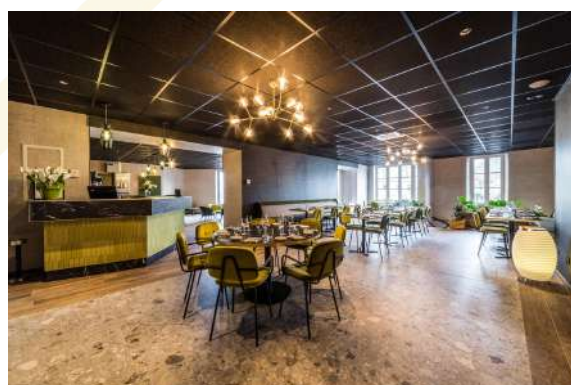
<https://www.chateau-etoges.com/index.php?idp=10>



Terre de Craie - restaurant gastronomique de l'hôtel Le Relais du Vigneron à Vertus

Ayant la côte des Blancs comme environnement, on retrouve dans ce lieu, tous les éléments naturels de sa nature. Le Champagne n'est pas le centre de son monde, mais sa nature oui. La carte est à l'image du restaurant : authentique, naturelle et travaillée, mais surtout, champenoise !

<https://www.le-relais-du-vigneron.com/restaurant/>



2 Nos adresses en circuit court

Où bruncher à Epernay?

Matin Gourmand

Au cœur de la capitale du Champagne, Matin Gourmand accueille ses convives pour bruncher à Epernay, du jeudi au dimanche, de 10h à 15h. Viennoiseries, pain, beurre et confitures sont au rendez-vous, mais également d'autres spécialités comme des feuilletés au chaource et à la saucisse épicée.

<https://www.facebook.com/matingourmandepernay/>

Domaine Julien Chopin - Brunch champenois

Un Brunch champenois convivial alliant gourmandise et pétillant !

Le domaine Julien Chopin vous propose un tout nouveau rendez-vous au Domaine : les brunch champenois ! ??

1 dimanche par mois, venez profiter d'un moment gourmand et convivial au Domaine ??

Encore une nouvelle occasion pour vous de découvrir comment accorder le champagne.

www.instagram.com/domainejulienchopin/

Kitch café à Epernay

Le Kitsch Café accueille chacun toute au long de la semaine, pour les petites faims, les cafés indispensables au démarrage de la journée, les instants pour décompresser en fin d'après-midi, les sorties de travail ou les interludes gourmandes entre deux magasins le samedi. Café, latte, thé glacé, citronnade maison ou apéro, tout est mis en œuvre pour partager un moment de convivialité ou de travail dans un lieu décalé.

<https://www.instagram.com/kitsch.cafe.epernay/?hl=fr>



3

Nos produits locaux**La bière la Tête de Chou à Epernay**

Une bière champenoise à Épernay brassée de façon traditionnelle, dans une brasserie à visiter les jeudis et vendredis de 17h à 19h et le samedi de 10h à 12h30.

<https://www.tetedechou.fr/#>

Le gâteau moelleux champenois à AY Champagne

C'est le moment d'activer les papilles en découvrant ce gâteau unique, qui est le reflet de cette destination champenoise. Il s'agit d'une pâtisserie au marc de champagne et aux biscuits roses. Créée par le réseau des boulangers d'Epernay.

<https://www.boulangerie51.org/la-federation.html>

Le chocolat bouchon de champagne à Pierry

Succomber à l'envie de goûter cette spécialité de la région créée par le chocolatier Xavier Thibaut. Fondre pour un chocolat de luxe signé Vincent Dallet à Épernay et/ou Xavier Thibaut à Pierry, ces grands et talentueux chocolatiers.

<https://www.chocolaterie-thibaut.com/fr/atelier.html>

Foie gras à Gionges

Déguster du foie gras, des rillettes de canard au foie gras, des magrets à la ferme de Saint Fergeux à Gionges, produits avec amour par Béatrice et Cyril Vatel...

Une adresse unique et un régal pour les pupilles !

<https://auberge-saint-fergeux.fr/au-menu-soirees-etapes-foie-gras-produits-fermiers/>

Whisky - Distillerie Guillon à Louvois

Nichée dans une forêt domaniale en plein cœur de la Montagne de Reims, la Distillerie Guillon produit depuis 1997 un spiritueux à base de malt au goût unique et incomparable. La source d'eau pure qui jaillit sur le domaine, la double distillation dont on ne conserve que le cœur de chauffe et le vieillissement en fûts de chêne issus d'emblématiques vignobles français confèrent à l'Esprit du Malt des arômes subtils et complexes qui ravissent les amateurs.

<https://www.distillerie-guillon.com/fr/#>



X. LES ÉVÉNEMENTS

Sélection de l'Office (liste non exhaustive) :

1 Saint Vincent - 14 Janvier 2024

En Champagne, les vignerons et les maisons de Champagne, célèbrent ensemble chaque année, la Saint Vincent. Les vignerons de chaque village se réunissent au début de chaque année, le 22 janvier, pour remercier leur saint patron de la vendange passée et se mettre sous sa protection pour tous les travaux de l'année à venir.



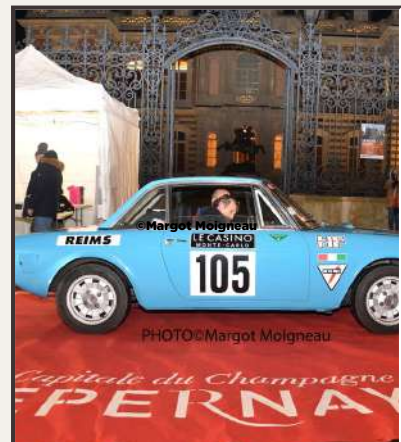
2 Rallye Monte Carlo - 31 Janvier au 7 Février 2024

Chaque année le Rallye Monte-Carlo Historique amène des passionnés venant de tout horizon, pour votre bonne information, la 26ème édition se déroulera du 31 janvier au 7 février 2024.

Le jeudi 1er février, dans le cadre d'une étape de concentration, Epernay accueillera près de 130 véhicules aux environs de 19h30 à hauteur du Musée du vin de Champagne et d'Archéologie régionale, côté avenue de Champagne, pour un premier check point.

Les véhicules défilent, à raison d'un passage par minute, sur la célèbre artère sparnacienne jusqu'à 21h40.

<https://www.epernay-tourisme.com/agenda/rallye-monte-carlo-historique-2024/>



3 Apéros de la halle - toute l'année

Les Apéros de la Halle font leur retour ! Le principe de ce rendez-vous organisé par la Ville d'Epernay : associer un brasseur et un producteur de champagne à un commerçant de bouche du marché. Ensemble, ils proposeront à la vente leurs productions.

<https://www.epernay-tourisme.com/agenda/les-aperos-de-la-halle/>



4 Esprit de Champagne - Mai à Octobre

De Mai à Octobre 2024, au départ de l'Office de Tourisme Epernay en Champagne ou du Camping d'Epernay, Esprit de Champagne conduit chacun chez les partenaires de l'Office de Tourisme à bord d'une navette de 8 personnes. L'occasion de découvrir les partenaires, leurs activités et leurs produits au cours d'une initiation à la dégustation gratuite.

<https://www.epernay-tourisme.com/100-champagne/experiences-inspirations-champagne/esprit-de-champagne/>

**5 Tiki Beach Party - 31 Mai au 2 Juin 2024**

L'Old Vw Crew propose un rassemblement de Coccinelle et de Combi Volkswagen pour les passionnés et les curieux, qui pourront profiter de food trucks, stands artisanaux, animations familiales, concert, etc... A Chouilly, village de la côte des Blancs, à côté d'Epernay.

<https://www.epernay-tourisme.com/agenda/tiki-beach-party/>

6 Vign'art, votre âme d'artiste

Le Festival d'Art Contemporain et de Land Art en Champagne réitère l'expérience pour la 5ème édition à partir de mi-mai 2024 ! L'occasion pour les amateurs d'art de découvrir cette année, 16 œuvres pour 16 lieux dans les beaux paysages de Champagne.

<https://www.vignart.fr/>

**7 Escapade gourmande et pétillante en Champagne - 23 Juin 2024**

Un événement oenotouristique unique et incontournable labellisé depuis plusieurs années Vignobles et découvertes, qui a lieu chaque année le 4ème dimanche de juin, à travers les vignobles où chacun aura le plaisir de déguster des produits d'exception et d'admirer des points de vue à couper le souffle !

<https://www.coteaux-sud-epernay.fr/evenements/escapade-gourmande-et-petillante>

8 Bullecycllette - 29 Juin 2024

Parcourez les vignes et les villages de la Côte des Blancs sur votre vélo rétro. La Balade d'environ 20 km de la Bullecycllette est ponctuée de quatre arrêts où vous serez proposés sur fond de musique swing, du champagne et un repas complet. Prenez le temps de découvrir ou redécouvrir les paysages champenois dans un esprit festif et rétro typique des années 1950 !

Dans le prix de votre place, il y a : la participation à la balade à vélo, une besace dans laquelle se trouve un verre à champagne ainsi qu'un livret explicatif. Vous consommerez exclusivement des produits locaux au cours de cette superbe journée champenoise !

<https://www.epernay-tourisme.com/profiter/agenda/la-bullecycllette/>

9 Flamme Olympique - 30 Juin 2024

Epernay verra la Flamme Olympique éclairer ce site emblématique qu'est l'avenue de Champagne, qui fait partie des Coteaux, Maisons et Caves de Champagne inscrits sur la Liste du Patrimoine mondial de l'UNESCO.

10 Voi(x)là l'été - 5 au 27 Juillet 2024

Le festival « Voi(x)là l'été ! » revient pour l'été 2024, pour une 9^{ème} édition dans des lieux emblématiques d'Epernay. Concerts, films et contes articulés autour de la voix seront à nouveau proposés cette année.

<https://www.epernay.fr/article/voix-la-lete>

11 Soirée blanche du 14 juillet

A l'occasion de la Fête nationale, un pique-nique blanc est proposé sur la célèbre avenue de Champagne. Chacun se doit de venir vêtu de blanc pour être dans le thème de cette soirée ! Les maisons de Champagne de l'avenue sont ouvertes pour la dégustation d'une ou plusieurs flûtes. Des orchestres musicaux animent cette soirée jusqu'au bout de la nuit.

<https://www.epernay-tourisme.com/profiter/agenda/14-juillet/>



8



11



12

12 Devenez vendangeur d'un jour !

Pendant cette période intense des vendanges, glissez-vous dans la peau d'un vigneron. La Champagne est en "ébullition". Plus de 100 000 vendangeurs pour une vendange 100% manuelle. De la cueillette au raisin à la dégustation en passant par la découverte des étapes de la vinification, c'est une véritable immersion que les vignerons vous proposent de vivre.

<https://www.epernay-tourisme.com/vendangeur-dun-jour/>

13 Fascinant week-end - 17 au 20 Octobre 2024

Depuis 2013, les territoires labellisés « Vignobles & Découvertes » accueillent les touristes du monde entier en Champagne, pour une expérience authentique à la découverte des multiples facettes de ce précieux nectar ! Le temps d'un week end, chacun pourra déguster, vivre et partager des activités ludiques et insolites dans le Vignoble de Champagne.

<https://www.epernay-tourisme.com/fascinant-week-end/>

14 Champagne Day - 25 Octobre 2024

Chaque année, le 4ème vendredi d'Octobre met à l'honneur sa majesté le Champagne ! L'occasion de célébrer ce jour plein d'effervescence et de déguster du champagne tout en le partageant sur les réseaux sociaux, avec le hashtag #CHAMPAGNEDAY.

Déguster (avec modération bien sûr !) quelques coupes de Champagne ensemble, dans le monde entier, par réseaux sociaux interposés.

<https://www.champagneday.fr/>

15 Les soirées du Ballon d'Epernay

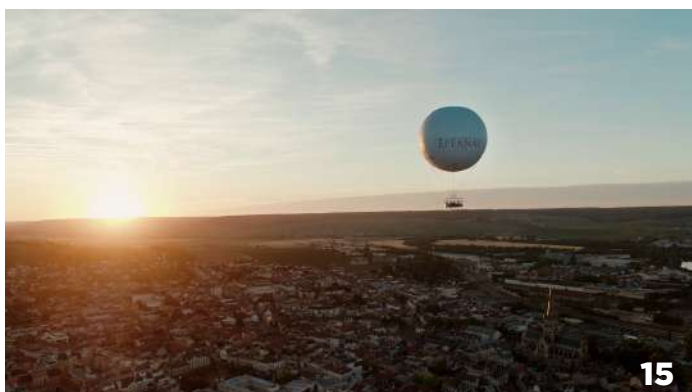
Le Ballon d'Epernay renouvelle, pour la 3ème année consécutive, ses « Soirées du Ballon » (3 dates entre mai et août). Vivez une expérience de vol à 150 mètres de haut (si les conditions météorologiques le permettent), puis poursuivez votre soirée en profitant des animations organisées au pied du Ballon. Profitez d'une dégustation de Champagne et/ou bière et d'une petite restauration tout en découvrant une prestation musicale proposée par un artiste local.

<https://www.ballon-epernay.com/>

16 Rallye des vins de champagne - 8 au 10 Novembre 2024

Le rallye Epernay Vins de Champagne est une course automobile en plein cœur du vignoble champenois. Organisée par l'ASAC Champagne, le parcours représente un total de 413,26 Km à travers les vignes.

<http://www.asac-champagne.fr/>



©Blue max média



17

Habits de Lumière - 13 au 15 Décembre 2024

Pour cette année 2024, Les Habits de Lumière se tiendront du 13 au 15 décembre. Vidéo-mappings, animations et illuminations sur l'avenue de Champagne, bars à champagne, ateliers gourmands... et bien d'autres rendez-vous festifs seront au programme du week-end.



XI. DECOUVRIR LE TERRITOIRE



Savoir-faire en Champagne : ZOOM sur ...

La boutique de l'Office de Tourisme Epernay en Champagne : POURQUOI Y ALLER ?

La boutique de l'Office de tourisme Epernay en Champagne, au sein de l'espace d'accueil, vous offre un large choix de souvenirs. Nous mettons en valeur les produits et articles fabriqués localement et notamment ceux labellisés Made in Marne.

Venez retrouver des spécialités culinaires sucrées et salées, des jus de fruits, du thé, mais également des bougies, des mugs, des sacs.

Des artistes locaux travaillent avec les matières et les formes associées au Champagne pour faire de votre souvenir un objet unique : puzzles en carton en forme de pupitre, bouteille ou bouchon, pochettes en liège...

<https://www.epernay-tourisme.com/commerce/boutique-de-loffice-de-tourisme-epernay-en-champagne/>

M. Piccoli - Tonnellerie Piccoli :

Entreprise créée en 2021, son fondateur : Quentin, propose des tonneaux neufs ou vinaigriers fabriqués en chêne français avec des chauffe sur mesure, ainsi que des tonneaux d'occasion. Il est le seul aux alentours d'Epernay à perpétuer ce savoir-faire artisanal.

www.facebook.com/tonnelleriepiccoli

AD Christo :

Vous cherchez un souvenir insolite, un cadeau 100% local. Anne-Dorothée Christo, designer et artisan réalise pour vous des bijoux avec des coquillages champenois de 45 millions d'années en provenance de La Cave aux Coquillages. Insolite !

<https://boutiquedesfamilles.fr/seller/273-adchristo>

Marsault : la seconde vie des bouteilles de Champagne usagées :

Amoureux de notre région, de sa culture, de ses spécialités et de sa biodiversité, nous avons alors eu une idée : récupérer d'anciennes bouteilles de champagne destinées à la casse, les couper et les poncer, pour en faire des bougies éco-responsables.

<https://www.epernay-tourisme.com/activite/marsault/>

Les délices de Guillaume : des jus de fruits et de légumes 100% naturel

Mes jus de fruits et de légumes 100 % naturel non filtrés, non clarifiés, sans sucres ajoutés, ni conservateurs, fabriqués avec des fruits et des légumes de la région (sauf oranges et kiwis). Entre autres, les pommes Jonagold proviennent des vergers d'Arly à Saudoy, ayant le label Eco-Responsable de la charte Qualité des pomiculteurs.

Ainsi, la gamme s'étend du jus de pomme au jus d'orange, en passant par des assemblages comme pomme-carotte-kiwi, pommes-orange-kiwi, pomme-concombre, pomme-menthe, pomme-vanille, ou pomme-caramel.

<https://www.epernay-tourisme.com/commerce/les-delices-de-guillaume/>

2 Pass Reims / Epernay

Et pourquoi ne pas se simplifier la vie avec le City Pass Reims-Epernay ? Pas de prise de tête c'est 100% plaisir. Plus de 100 offres culturelles et oenotouristiques. Transports publics en illimité, de nombreuses gratuités et réductions, et bien évidemment des coupes de Champagnes offertes !

PASS REIMS-EPERNAY
LE MEILLEUR ASSEMBLAGE DE LA CHAMPAGNE
THE BEST BLEND IN CHAMPAGNE

INCLUS* **INCLUDED***

TRANSPORTS PUBLICS EN ILLIMITÉ **UNLIMITED ACCESS TO PUBLIC TRANSPORT**

NOMBREUSES ACTIVITÉS **LOTS OF ACTIVITIES**
Musées, visites guidées, city tour, cathédrale... Museums, guided tours, city tour, cathedral...

NOMBREUSES RÉDUCTIONS ET AVANTAGES **LOTS OF DISCOUNTS AND BENEFITS**
Visites de caves et dégustations, excursions, Maisons de champagne, boutiques, restaurants, activités sportives... Cellars tours and tastings, excursions, Champagne houses, shops, restaurants, sports activities...

50% OFF **50% OFF**

PASS 24H **PASS 24H**
19€ 19€

PASS 48H **PASS 48H**
36€ 36€

PASS 72H **PASS 72H**
42€ 42€

REIMS-EPERNAY **REIMS-EPERNAY**

REIMS-EPERNAY-PASS.COM

Paysages de Champagne office de tourisme Epernay en Champagne Epernay en Champagne TOURISME Hautvillers REIMS

3 Informations pratiques :

Vous avez besoin de photos, merci de solliciter :

Caroline OUDART / Relations Presse

00 33(0)6 03 40 20 48 - caroline@ot-epernay.fr

Vous pouvez également consulter notre espace pro sur notre site internet :

<https://www.epernay-tourisme.com/espace-presse/>